

# Festbetrags-Consulting



**Ganzheitliche strategische Beratung zu Festbetragsverfahren**

**Analyse und Prognose von Festbeträgen zu neuen und existierenden Festbetragsgruppen**

## Das Festbetrags-Consulting

**EPC HealthCare bietet zusammen mit solutions for health das folgende Leistungsspektrum zu Festbeträgen an:**

- ➔ Ganzheitliche, strategische Beratung zu Festbetragsverfahren
- ➔ Analyse und Prognose von Festbeträgen auf verschiedenen Berechnungsebenen (z.B. ApU, AEP oder AVP)
- ➔ Festbetragsszenarien unter AMNOG-Kriterien
- ➔ Simulation von Festbetragsgruppen und Vergleichsgrößenberechnung
- ➔ Sensitivitätsanalyse — Simulation zukünftiger Festbetragsänderungen und deren Einfluss

Unser Festbetragsconsulting versteht sich als ganzheitliche, strategische Beratung zum Thema Festbeträge. Dies betrifft sowohl den Ablauf der Verfahren, inklusive der entsprechenden Interventions- und Stellungnahmemöglichkeiten als auch die konkrete Berechnung und Simulation zukünftiger Festbeträge.

Die Erfahrungen aus zahlreichen Festbetragsberechnungen und den historischen Entscheidungen bilden die Grundlage unseres Consultings.

Festbeträge werden beeinflusst durch die jeweilige Festbetragsstufe, die Art der Gruppenbildung, Nutzenbetrachtungen der Arzneimittel untereinander sowie den Preis- und Mengenverhältnissen.

Wir beraten Sie in allen Verfahrensschritten und bieten Ihnen neben der strategischen Beratung die Prognose und Simulation von Festbeträgen auf der Basis von aktuellen Markt- und Verordnungsdaten. Möglichkeiten der Preis- und Sensitivitätsanalyse unseres Festbetragsrechners runden unser Angebot ab.

## Die Festbetrags-Berechnung

EPC HealthCare verfügt seit 2007 über ein selbst entwickeltes Softwaretool zur Berechnung von Festbeträgen.

Die Berechnung erfolgt auf Basis der Verordnungsdaten von



- ➔ Die EPC Festbetragsprognose basiert wie die offizielle Berechnung des GKV Spitzenverbands auf einer Regressionsanalyse unter Berücksichtigung der Wirkstärke und Packungsgröße der jeweiligen Arzneimittel.
- ➔ Anhand der aktuellen Verordnungsdaten lassen sich Prognosen für einen zukünftigen Festbetrag berechnen.
- ➔ Ausgehend von den aktuellen Verordnungsdaten unseres Kooperationspartners INSIGHT Health werden mit dem EPC Festbetragsrechner entsprechende Festbeträge auf Basis von Herstellerabgabepreis, Apothekeneinkaufspreis und Apothekenverkaufspreis kalkuliert.

	PZN	Produkt	Form	w	pk	Preis (AEP)
49	7.124.797	ADOCOR	TABL	0,4	50,0	3,58
50	7.124.805	ADOCOR	TABL	0,4	100,0	6,32
51	7.124.828	ADOCOR	TABL	0,7	50,0	5,75
52	7.124.834	ADOCOR	TABL	0,7	100,0	10,07
53	663.539	ADOCOR	TABL	1,5	50,0	8,16
54	663.545	ADOCOR	TABL	1,5	100,0	14,89
55	8.755.100	BENALAPRIL BERLIN	TABL	0,4	30,0	4,94
56	8.755.117	BENALAPRIL BERLIN	TABL	0,4	50,0	7,25
57	8.755.123	BENALAPRIL BERLIN	TABL	0,4	100,0	13,12
58	4.274.384	BENALAPRIL BERLIN	TABL	0,9	30,0	6,82
59	4.274.390	BENALAPRIL BERLIN	TABL	0,9	50,0	10,56
60	4.274.409	BENALAPRIL BERLIN	TABL	0,9	100,0	18,54
61	4.274.415	BENALAPRIL BERLIN	TABL	1,8	30,0	10,07
62	4.274.421	BENALAPRIL BERLIN	TABL	1,8	50,0	15,38
63	4.274.438	BENALAPRIL BERLIN	TABL	1,8	100,0	26,80
64	165.853	BENZAEPRIIL 1A	FTBL	0,5	28,0	3,81
65	165.876	BENZAEPRIIL 1A	FTBL	0,5	42,0	5,93
66	165.882	BENZAEPRIIL 1A	FTBL	0,5	98,0	12,63
67	165.942	BENZAEPRIIL 1A	FTBL	1,0	28,0	6,31
68	165.959	BENZAEPRIIL 1A	FTBL	1,0	42,0	9,66
69	165.965	BENZAEPRIIL 1A	FTBL	1,0	98,0	19,66
70	165.971	BENZAEPRIIL 1A	FTBL	1,9	28,0	10,50
71	165.988	BENZAEPRIIL 1A	FTBL	1,9	42,0	15,15
72	165.994	BENZAEPRIIL 1A	FTBL	1,9	98,0	30,58
73	4.215.080	BENZAEPRIIL BETA	FTBL	0,5	28,0	3,82
74	4.215.097	BENZAEPRIIL BETA	FTBL	0,5	42,0	5,94
75	4.215.163	BENZAEPRIIL BETA	FTBL	0,5	98,0	12,64
76	4.215.186	BENZAEPRIIL BETA	FTBL	1,0	28,0	6,32
77	4.215.223	BENZAEPRIIL BETA	FTBL	1,0	42,0	9,67
78	4.215.246	BENZAEPRIIL BETA	FTBL	1,0	98,0	19,67
79	4.215.252	BENZAEPRIIL BETA	FTBL	1,9	42,0	15,16
80	4.215.275	BENZAEPRIIL BETA	FTBL	1,9	98,0	30,59

Abb.: EPC Festbetragsrechner

## Ergebnisse

Als Ergebnisse des Festbetrags-Consultings liefern wir Ihnen dabei die gewünschte Detailberechnung, die Berechnungen von diversen FB-Szenarien oder Berechnungen anderer spezifischer Fragestellungen.

Die Ergebnisse werden als Kurz-Report, inklusive einer Executive Summary in MS Word, in der die wichtigsten strategischen

Handlungsempfehlungen enthalten sind, für Sie zusammengefasst. Eine grafische Darstellung der relevanten Parameter führt zu einer leichten Erfassbarkeit der relevanten Stellgrößen.

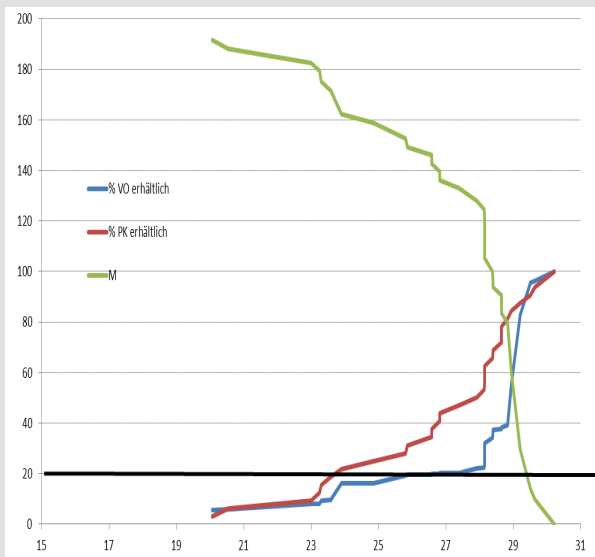


Abb.: Preis einer Standardpackung in Abhängigkeit von Verordnungen und Packungen

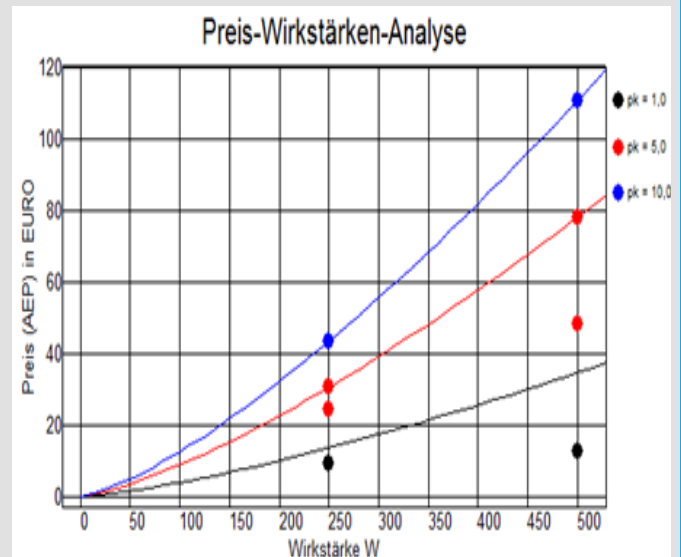


Abb.: Preis-Wirkstärken-Analyse

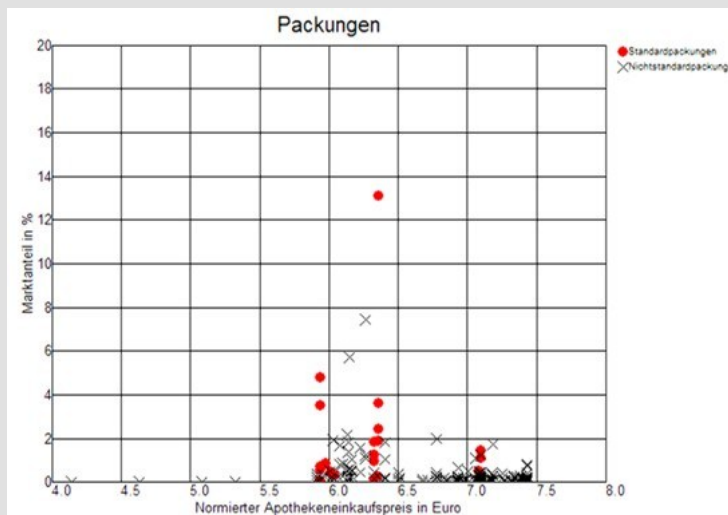


Abb.: Darstellung der Marktanteile